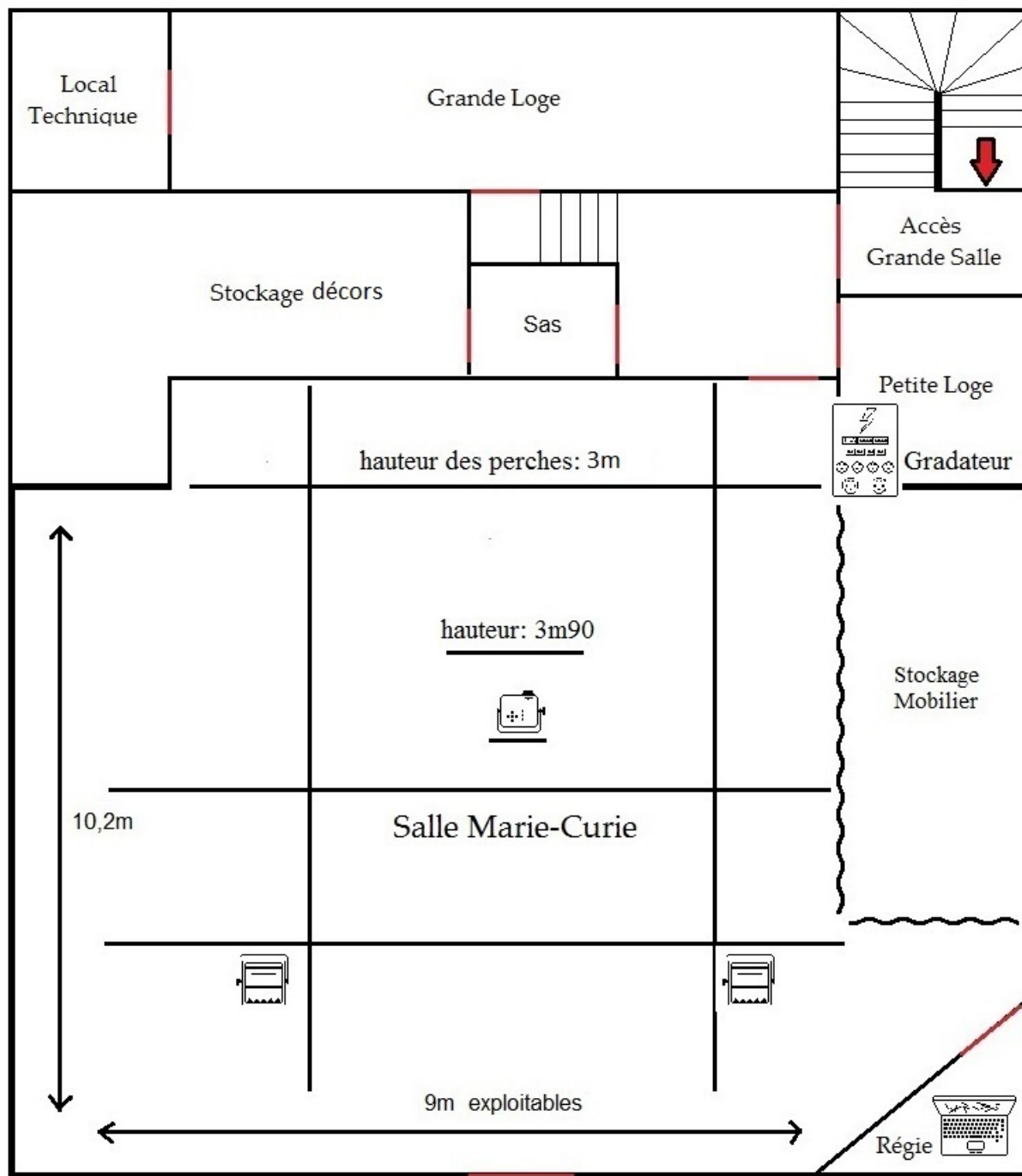










La Reine Blanche, scène des arts et des sciences



Accès Hall / Entrée spectateurs

Contact technique:
paulhourlier@hotmail.fr

Légende:

- Cameo Flat X2 
- PAR led simple RVB X2 
- Octagon theatre X4 (202 ou 205) 
- PAR led à Zoom motorisé X2 (RVBW) 
- PC 500 ADB X2 
- Mini découpe 90w X2 
- Vidéoprojecteur ACER X1 
- Eclairage salle (fixe) 

Console lumière: RVE Picollo 24 dmx512
 Console Son: Soundcraft EPM8

N'hésitez pas à récupérer les icônes et à les insérer sur le plan à l'aide du logiciel paint. Ainsi vous pourrez simplement créer votre plan de feu et nous l'envoyer en amont de votre spectacle. Cela permettra de mieux vous accueillir.

Notre gradateur possède 6 circuits de 2Kw
 Le vidéoprojecteur est fixe (cf plan)
 L'éclairage public est fixe (cf plan) et graduable, piloté depuis la régie par un gradateur indépendant.

2 bis passage Ruelle, Paris 18^e — 01 40 05 06 96 — reineblanche.com
reservation@reineblanche.com — Métro Marx Dormoy — Bus 35 et 65

